

*Montering av
fuktskyddsskikt
s.k. ångspärr i
yttervägg*



Förutsättningar

Förarbete

Egenkontroll

Genomförande



Denna **arbetsinstruktion** är utformad för att användas vid detaljplanering och arbetsberedning på bygg- och anläggningsprojekt. Med väl genomarbetade planering uppnås god personsäkerhet och rimlig belastning samtidigt som arbetet organiseras smart och kostnadseffektivt.

Ångspärr

Fukt i en byggkonstruktion kan orsaka problem med lukt och mögel. Fukt finns i luften i varierande mängd beroende på väderleken. Luften inomhus är som regel fuktigare än utomhusluften.

Därför monterar vi en **ångspärr** som har till uppgift att hindra den fuktiga inomhusluften att tränga ut i ytterväggen.

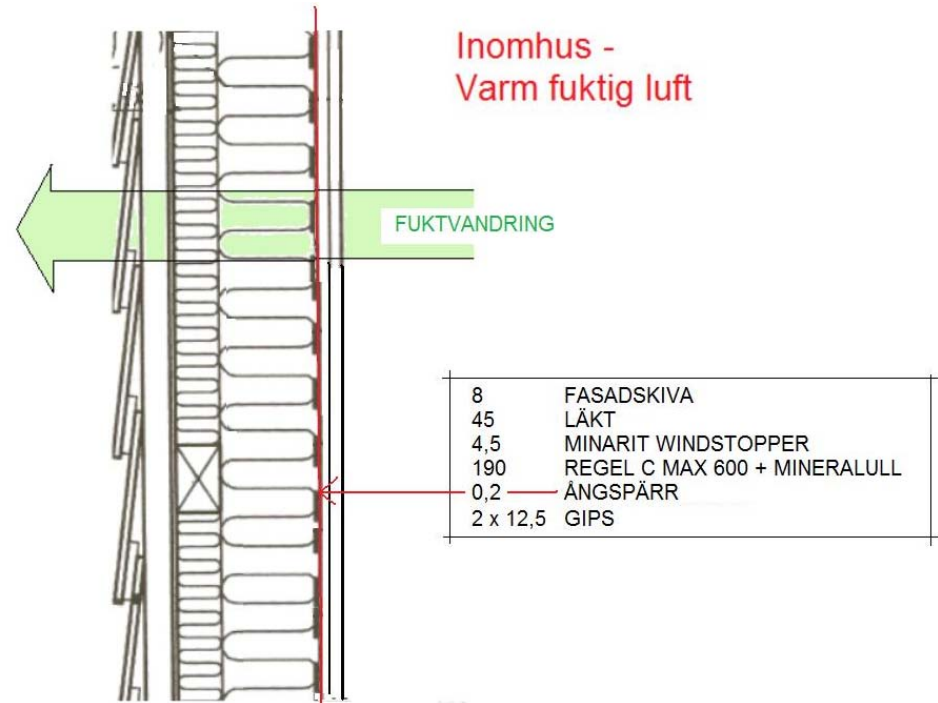
En ångspärr i form av en ångtät folie skall därför placeras **på insidan** av väggar och **under** golv och tak.

Ångspärren har stor betydelse för byggnadens fuktskydd.

Det är därför viktigt att välja en produkt som är åldringsbeständig och fungerar under byggnadens hela livstid.

Kedjan är inte starkare än sin svagaste länk - det är därför viktigt att ångspärren monteras rätt så att skarvar och genomföringar blir täta.

Tänk på att alla genomföringar i ångspärren = folien tätas !!



Personssäkerhet 1(2) — Riskinventering

Arbetsmoment: Montering folier

Arbetsmoment & Problem	S	K	Risk= S*K	Åtgärd
Överbelastning/sträckning	30	5	150	Rätt arbetsställning
Oordning på arbetsplats = Vrick/fall-skador	10	15	150	Regelbunden städning Arbete på bock – ej stege
Kapning folie, skärskador	3	15	45	
Dammbildning	3	15	45	Andningsmask

Sannolikhet = S
Konsekvens = K
Risk = S * K

Bedömning av sannolikhet

S = 0,1	Mycket osannolik	(<1 ggr/10 år)
S = 1	Osannolik	(1 ggr/10 år)
S = 3	Låg sannolikhet	(1 ggr/3 år)
S = 10	Relativt sannolik	(1 ggr/år)
S = 30	Sannolik	(1 ggr/mån)

Bedömning av konsekvens

K=0,5	Bagatell	
K=1	Mkt. liten	(1 - 2 dgr sjukskrivning)
K=5	Liten	(3 - 7 dgr sjukskrivning)
K=15	Kännbar	(8 - 29 - " -)
K=70	Allvarlig	(30-299 - " -)
K=500	M. allvarlig	(>300 - " -)

Personssäkerhet 2(2) — Skyddsutrustning

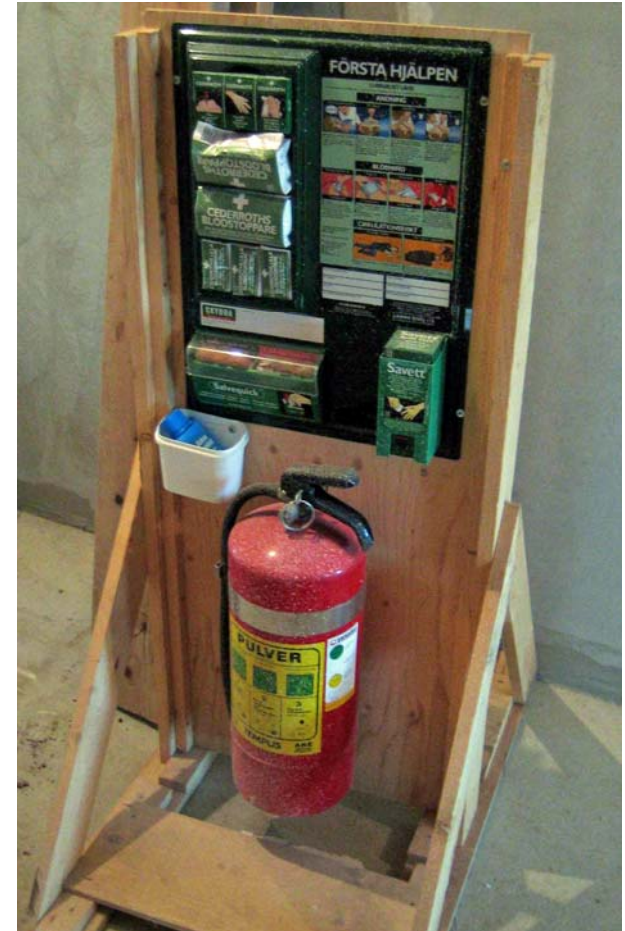
Bilder ur Arbetsmiljöverkets broschyr Säkrare bygg- och anläggningsarbete

Personlig skyddsutrustning § 71

Skyddshjälm och skyddsskor ska användas om det inte är uppenbart obehövt. Annan personlig skyddsutrustning t.ex. ögonskydd, hörselskydd och handskar ska användas när det behövs.

Första hjälpen

Så här hade de ordnat det på ett bygge.
Flyttas med en säckkärra.



Material och utrustning

Material

- Folie för ångspärr enligt teknisk beskrivning
- Förankrings- och tätningmaterial
- Tex dubbelhäftande tejp

Utrustning

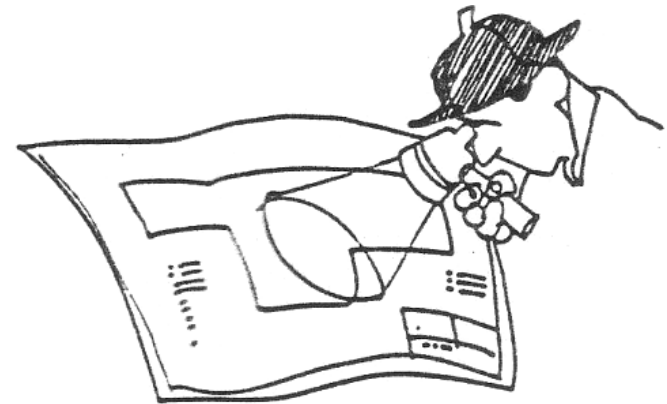
- Kniv
- Tejphåller
- Häfthammare – obs begränsningar enligt AMA beträffande häftklammer
- Trappstege

Mall och instruktion

Nr	Kontrollpunkt	Metod eller utrustning	Frekvens	Resultat	Datum Signatur	Avvikelse/åtgärd Godk./ej
1	El- och andra genomföringar i ångspärren	Okulärt	Före gips			
2	Häftning	Okulärt	Före gips			
3	Passning mot dörrar och fönster	Okulärt	Före gips			
4						
5						
6						
7						
8						

Kvalitetskriterier för projektet och produkten

- Studera ritningar, beskrivningar och kontrollplan
- Tänk igenom möjliga **produktionsmetoder** och hantering av material, hjälpmedel etc som klarar ställda krav



Tänk särskilt på att

- material för fogning och skarvning av fuktskydd skall vara enligt beskrivning och leverantörens anvisningar
- täta vid genomföringar och anslutningar – säkra ångspärr
- göra överlapp mellan olika byggdelar – väggdelar och bjälkag/takkonstruktion

Arbetsmoment 1(3)



Fästning med klammer.

och

med dubbelhäftande tejp



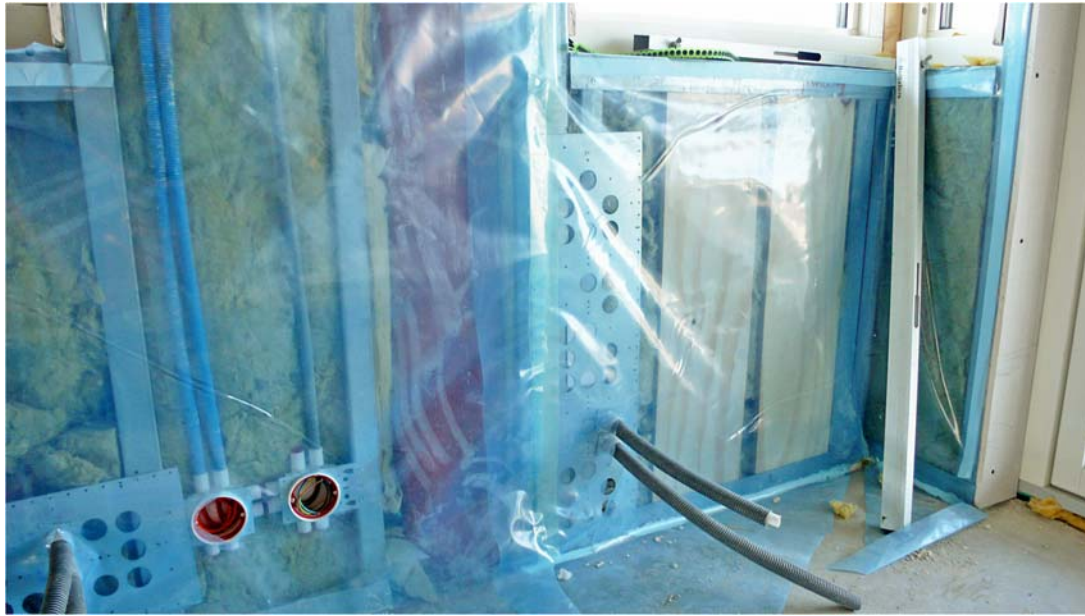
Folie rullas ut till lämplig mängd, kapas, viks ut och fästes i takregeln.

Folien viks ner och fästes från mitten åt sidorna så att den blir slät.

Folien passas vid dörr- och fönsteröppningar och fästes runt om före renskärning.

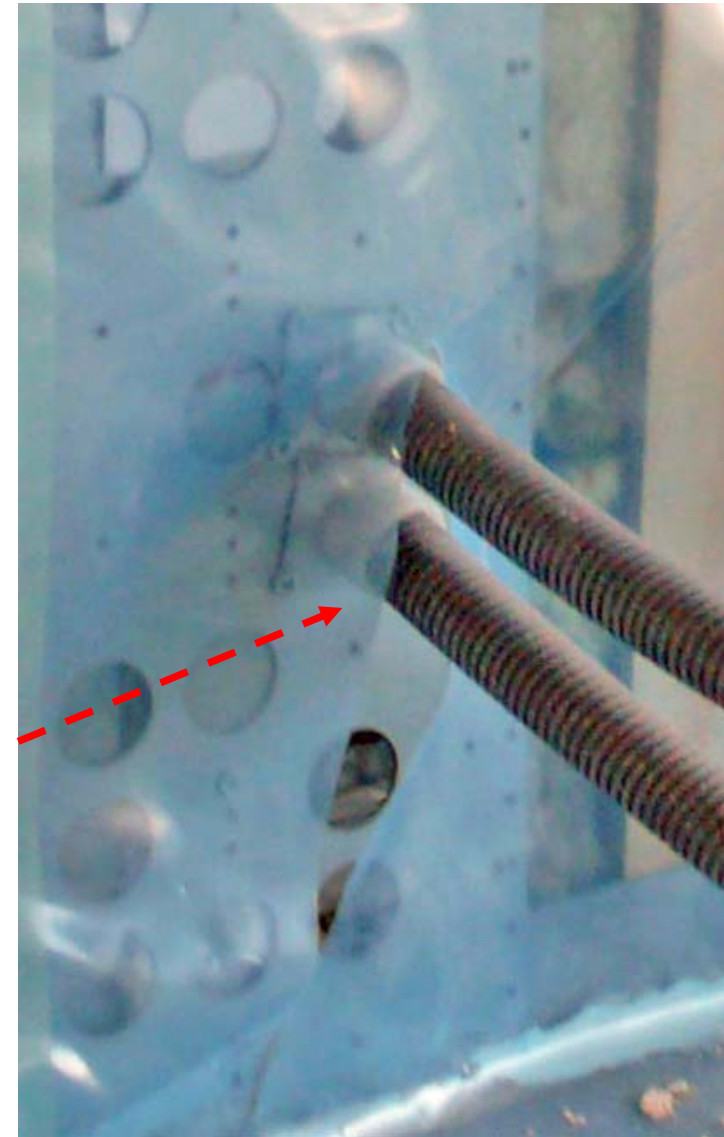
Skall folien renskäras vid gipsningen ??

Arbetsmoment 2(3)



Elektrikern skär rent kring sina dosor och har möjlighet att täta med en tätningring som trycks i dosan, runt folien.

Så här får det inte se ut



Arbetsmoment 3(3)

**Säker vägg -**

I denna yttervägg finns 2 skikt isolering. Ångspärren placeras mellan dem och installationerna på insida ångspärren i den 45 mm tjocka isoleringen

