

Råd och tips om hur uppfylla kraven i "Säker vatten"

Förutsättningar

Förarbete

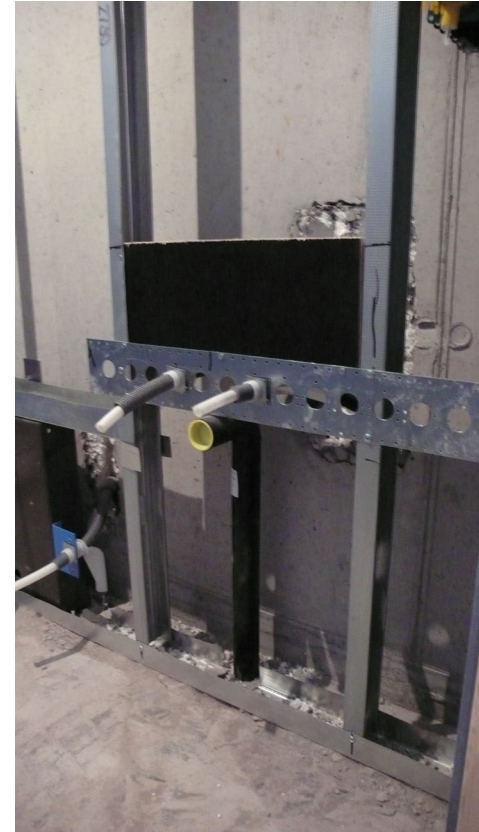
Egenkontroll

Genomförande



Förläggning av tappvattenledningar

- Spillvattenledningar ska läggas med fall i hela sin längd.
- Tappvatten- och värmeledningar ska läggas så att läckande vatten snabbt upptäcks innan skador uppstår.
- Installationer som monteras dolt och ej kan inspekteras ska utföras utan fogar.
- Tappvatten- och värmeledningar får inte monteras i ouppvärmda utrymmen som krypgrund ej heller i isolering i golv.
- Serviceledning genom krypgrund eller annat ouppvärmt utrymme ska skyddas mot frysning.
- Då rör och komponenter av olika fabrikat används tillsammans ska de vara provade och godkända för detta. Detta ska vara dokumenterat i leverantörens monteringsanvisning.
- I rörsystem som är provade och godkända för viss funktion får en komponent som är nödvändig för systemets funktion ej modifieras så att funktionen ändras.
- Innan rörsystem tas i bruk ska de tryck- och täthetskontrolleras. Kontrollerna ska dokumenteras.



Tryck och täthetskontroll av rörledningar

Tappvatten och värmeledningar

Vid tryck- och täthetskontroll med vatten ska ledningarna vara helt vattenfyllda och luftade. För att underlätta luftningen bör ledningen fyllas från sin lägsta punkt.

Kontroll av tappvattensystem ska utföras med vatten av dricksvattenkvalitet.

Tryck- och täthetskontroll ska, om bygghandlingarna inte föreskriver annat, utföras med vattentryck av 1,43 gånger beräkningstrycket (för tappvattensystem 14,3 bar). Befintliga tappvattensystem bör tryck och täthetskontrolleras med systemets befintliga vattentryck.

Kontrolltiden ska vara minst två timmar.

I ledningar av metall, till exempel koppar eller rostfritt stål, får kontrolltrycket inte sjunka under provtiden.

I ledningar av plast kan trycket ändras när de belastas.

Tryck- och täthetskontroll av ledningar av plast ska utföras enligt leverantörens monteringsanvisning.

Tryck- och täthetskontroll med luft eller annan gas ska utföras enligt krav i AFS 2006: 8. Normalt får sådan kontroll endast utföras av ackrediterat företag.

Vägledning

Vid täthetskontroll bör samtliga fogar avsynas med avseende på "smygläckage". Denna kontroll är viktig eftersom sådana läckage inte alltid kan avläsas på tryckutrustningens manometer.



Spillvattenledningar

Täthetskontroll av spillvatten ska utföras genom spolning och okulärbesiktning av hela systemet.

