

Byggprojektens organisation

Byggplatsorganisationens utveckling

Branschens organisationsmönster skapades under en tid då bygnadsarbetet var ännu mer arbetsintensivt, hade låg mekaniseringsgrad och byggprodukten var relativt okomplicerad.

Kommunikationen mellan arbetsplatserna och omvärlden var begränsad och platschefen var relativt självständig. Flertalet frågor och problem löstes därför direkt på arbetsplatsen.

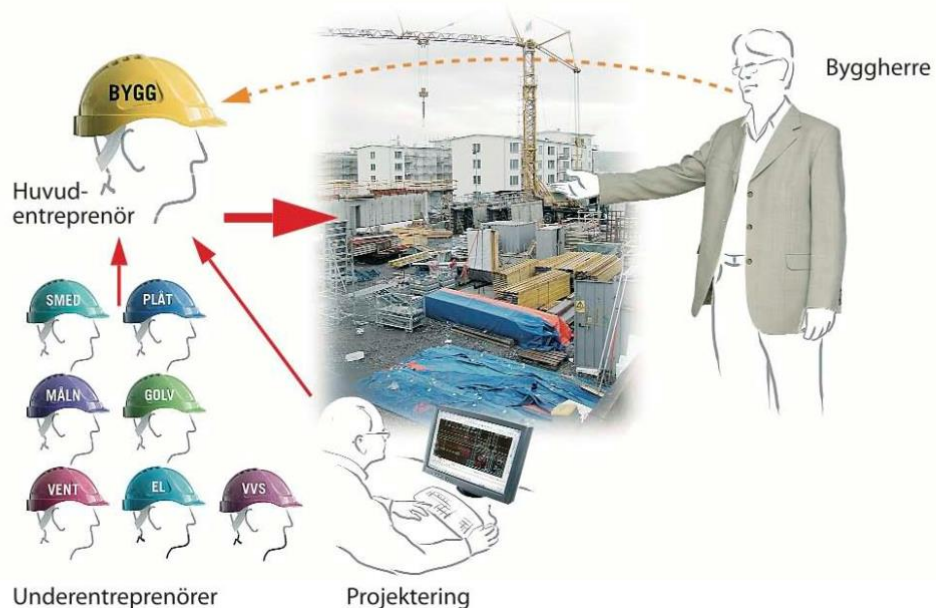
Utvecklingen har sedan gått mot specialisering, högre mekaniseringsgrad och alltmer komplicerade projekt med nya produktionsmetoder. Kommunikationen och informationsflödet mellan olika aktörer har ökat och förenklats. Sammantaget med de ökande kraven på samarbete mellan bygg- och underentreprenörer har denna utveckling lett till ständiga förändringar i organisationsmönstren.

Utvecklingen går även mot specialisering och andelen underentreprenader för specialuppdrag inom entreprenaderna ökar. Specialiseringen kan medföra risk för ensidiga arbetsuppgifter.

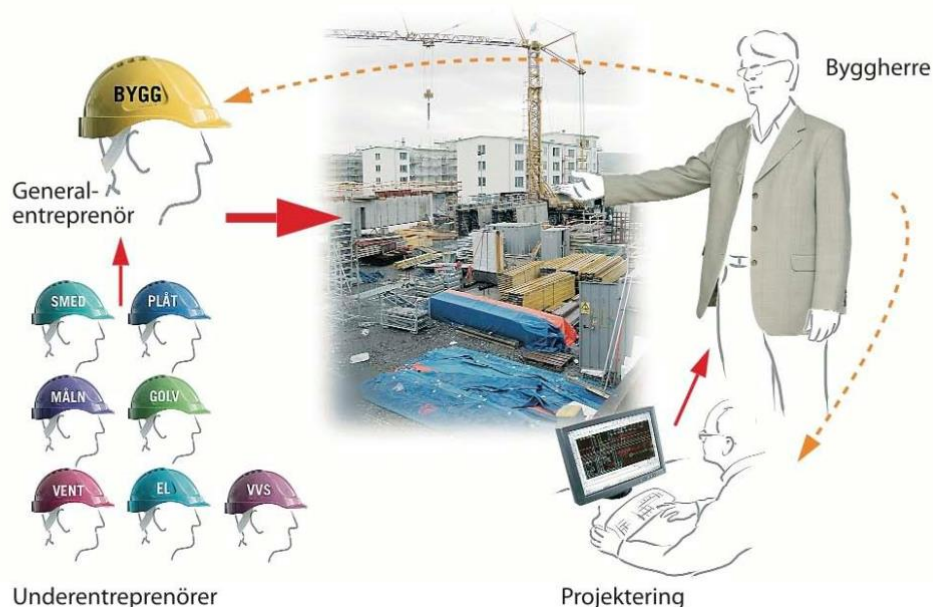
Entreprenadformer

För att optimera byggprocessen förekommer olika organisations-, upphandlings- och entreprenadformer. Utvecklingen har gått från generalentreprenader till totalentreprenader samt olika typer av delade entreprenader.

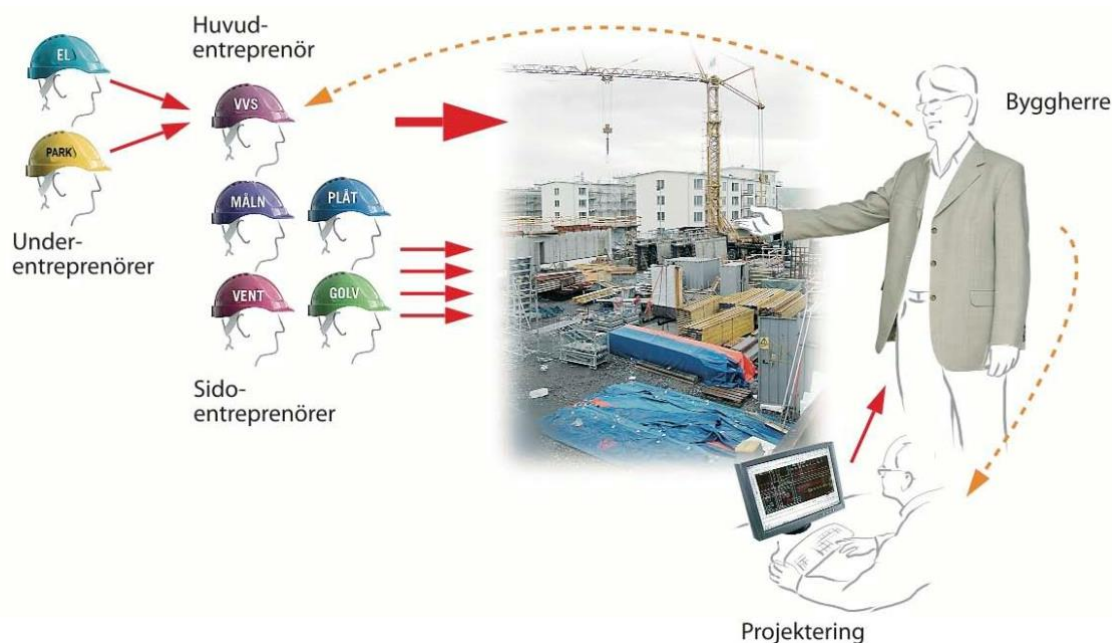
Vid en **totalentreprenad (TE)** är det totalentreprenören som är huvudentreprenör och ansvarig för både projektering och byggande:



Vid en **utförandeentreprenad** i form av **generalentreprenad (GE)** är det byggherren som ansvarar för projekteringen:



Vid en **utförandeentreprenad** i form av **delad entreprenad (DE)** ansvarar byggherren för projekteringen varefter upphandlingar av olika så kallade sidoentreprenörer sker:



Vid delad entreprenad har byggherren samordningsansvaret för de olika delentreprenaderna men delegerar ofta detta ansvar vidare till en av entreprenörerna. Denna blir då *samordnande huvudentreprenör* för projektet. Övriga delentreprenörer blir *sidoentreprenörer*. De olika entreprenörerna i ett projekt kan i sin tur upphandla egna underentreprenörer (UE).

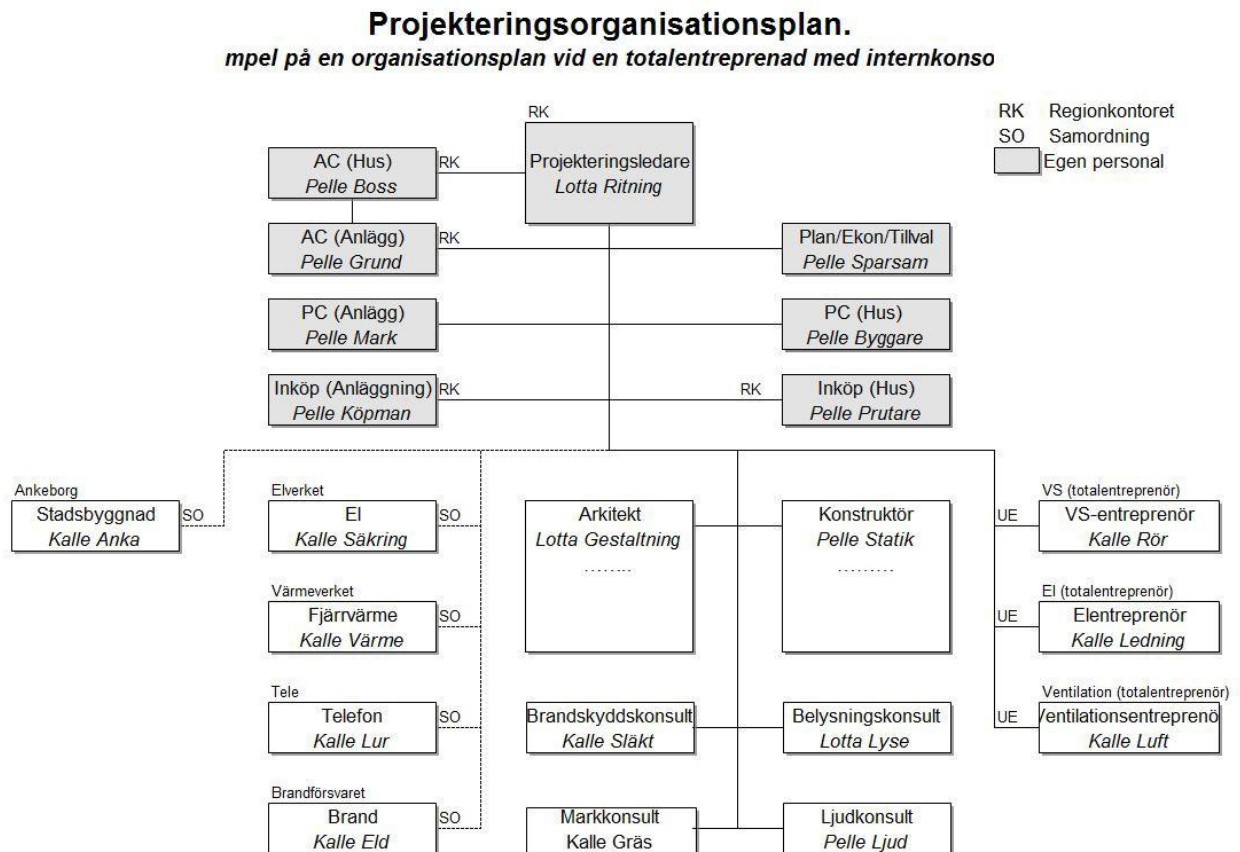
Upphandlingsformer

Upphandlingsformer som totalåtagande, tidig upphandling, teknikupphandling, funktionsentreprenad respektive renodlade byggläsningsuppdrag förekommer.

Ansvarsfördelning

Strävan är att ta tillvara erfarenheter från tidigare projekt samt att fördela dessa ansvarsområden på rätt aktör. Ansvarsfördelningen varierar med upphandlings- och entreprenadform.

Organisationsschema för en projekteringsorganisation (exempel)



Organisationsschema för en platsorganisation (exempel)

Platsorganisationsplan.

Exempel på en organisationsplan vid en totalentreprenad med internkonsortie

